

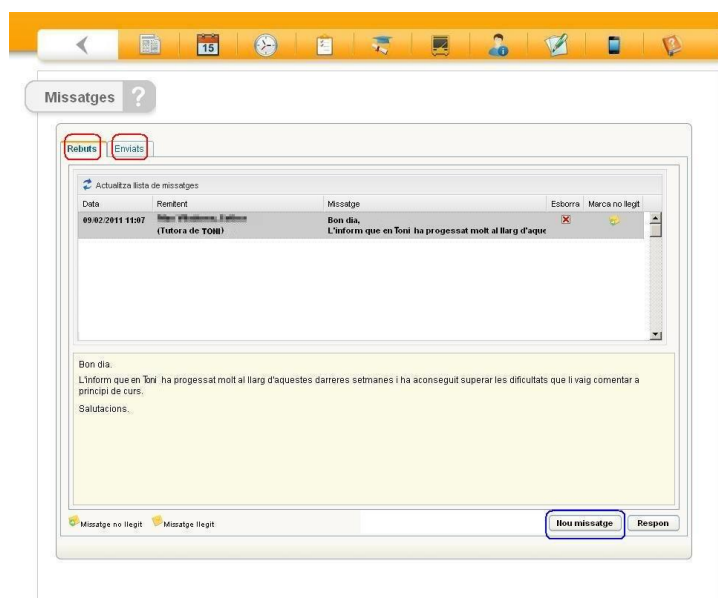


ENVIAMENT DE MISSATGES

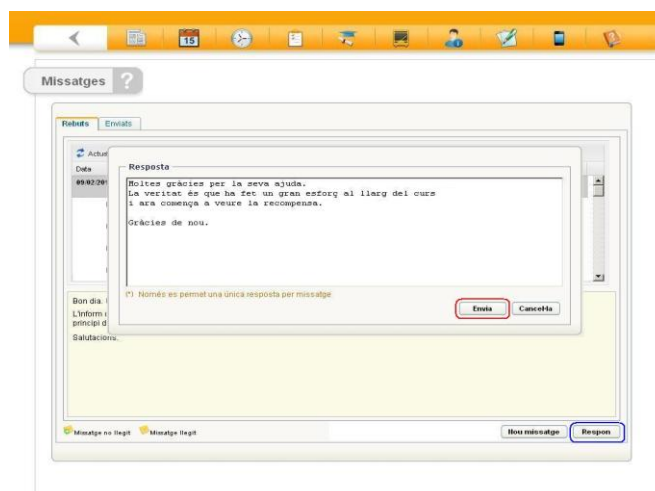
Per poder accedir a la pantalla d'enviament de missatges s'ha de prémer a l'enllaç anomenat *Missatges* situat a la part superior dreta de la pantalla:



A continuació apareixerà en la part inferior de la pantalla l'opció que permet seleccionar la pestanya per visualitzar els missatges enviats, els missatges rebuts, o bé el botó per enviar un nou missatge:



D'altra banda, també hi ha la possibilitat de respondre un missatge rebut anteriorment prement el botó **Respon**:





Així mateix, si es pitja el botó **Nou missatge** es té la possibilitat d'enviar un nou missatge a diferents grups d'usuaris depenent de la condició de cadascú:

- D'aquesta manera un **pare, mare o tutor/a legal** d'un/a alumne/a pot enviar missatges als seus tutors:

Les persones que no es poden seleccionar és degut a que no s'han identificat encara com a usuaris de l'aplicació.

- Un **tutor d'un grup** pot enviar missatges a les Famílies – és a dir, als pares, mares i/o tutors/es legals dels seus alumnes– i al Personal del centre (tant al docent com al no docent):

Les persones que no es poden seleccionar és degut a que no s'han identificat encara com a usuaris de l'aplicació.



- Un **membre de l'Equip Directiu** pot enviar missatges a Inspecció Educativa i al Personal del centre:

Nou missatge

Personal centre | Inspecció

Personal centre

[Recipient Name]

[Recipient Name]

[Recipient Name]

[Recipient Name]

[Recipient Name]

Tots Cap [Dropdown Arrow]

Destinatari

Destinatari

Missatge

Les persones que no es poden seleccionar és degut a que no s'han identificat encara com a usuàries de l'aplicació. Envia

- Un **Inspector** pot enviar missatges als membres dels equips directius dels centres de referència que tengui assignats:

Equips directius

Equips directius

[Recipient Name] (Directoria - CC PARCels DE MALLORCA)

[Recipient Name] (Directoria - INSPECCIO DE MALLORCA)

[Recipient Name] (Directoria - MALLORCA)

[Recipient Name] (Secretaria - CC MALLORCA)

Tots Cap [Dropdown Arrow]

Destinatari

Destinatari

Missatge

Les persones que no es poden seleccionar és degut a que no s'han identificat encara com a usuàries de l'aplicació. Envia



- Un usuari personal del centre (tant si és docent o no docent) es podrà posar en contacte amb les altres persones destinades al centre:

Nou missatge

Personal centre

Personal centre

Tots Cap

Destinatari

Destinatari

Missatge

Les persones que no es poden seleccionar és degut a que no s'han identificat encara com a usuaris de l'aplicació.

Envia

Quan al costat del nom d'una persona no apareix la casella () per poder ser marcada, significa que a aquesta persona no encara no s'ha identificat com a usuària de l'aplicatiu, és a dir, encara no hi ha accedit per primera vegada i ha realitzat la configuració del seu usuari.

Per enviar un missatge simplement s'ha seleccionar, de la llista de persones, a aquella o aquelles a qui desitja enviar el missatge. A continuació s'ha de prémer la icona amb forma de fletxa () per confirmar els destinataris, i finalment s'ha d'escriure el text del missatge que es vol enviar prement el botó **Envia** perquè es realitzi l'enviament.

Finalment, des de la pantalla d'Alumnat/Matrícula/Grups es pot habilitar o deshabilitar la possibilitat de que els pares dels alumnes envii i rebi missatges als tutors del grup:

Gestió de grups

Filtre grups

Ensenyament: Batxillerat Estudis: 1r Batxillerat Període: Anual Cerca

Grup	Període	Torn	Règim
A (88488)	Anual	Continuada	Presencial
B (88489)	Anual	Continuada	Presencial

Fitxa del grup

Torn: Continuada Règim: Presencial Nom: A

No accepta missatges de les famílies